

consulente architettonico
prof. arch. Francesco Cellini

progettazione
Settore 6 Lavori pubblici
dirigente arch. Giacomo Consoli

con



insula architettura e ingegneria

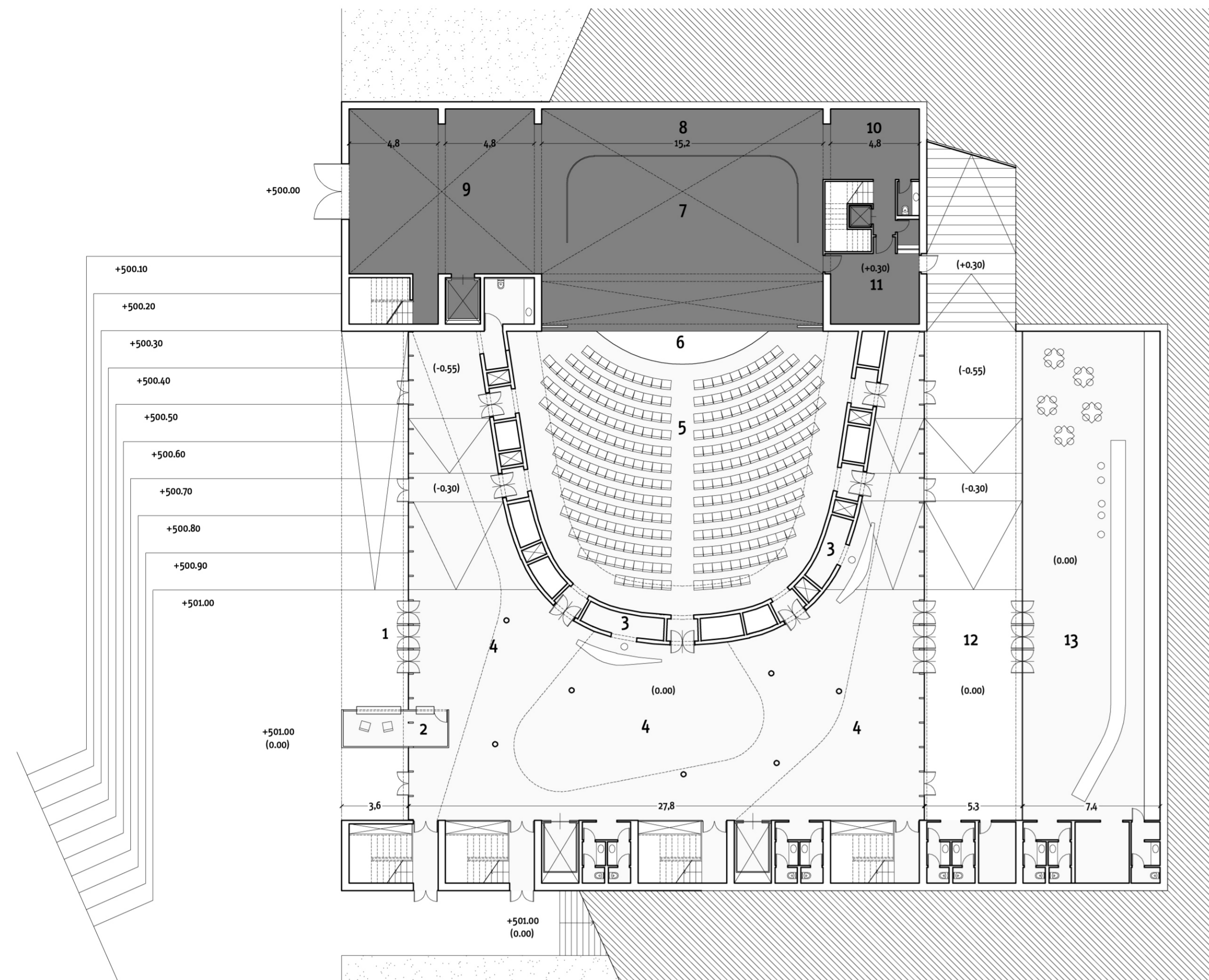
arch. Eugenio Cipollone
arch. Paolo Orsini
ing. Roberto Lorenzotti

collaboratori

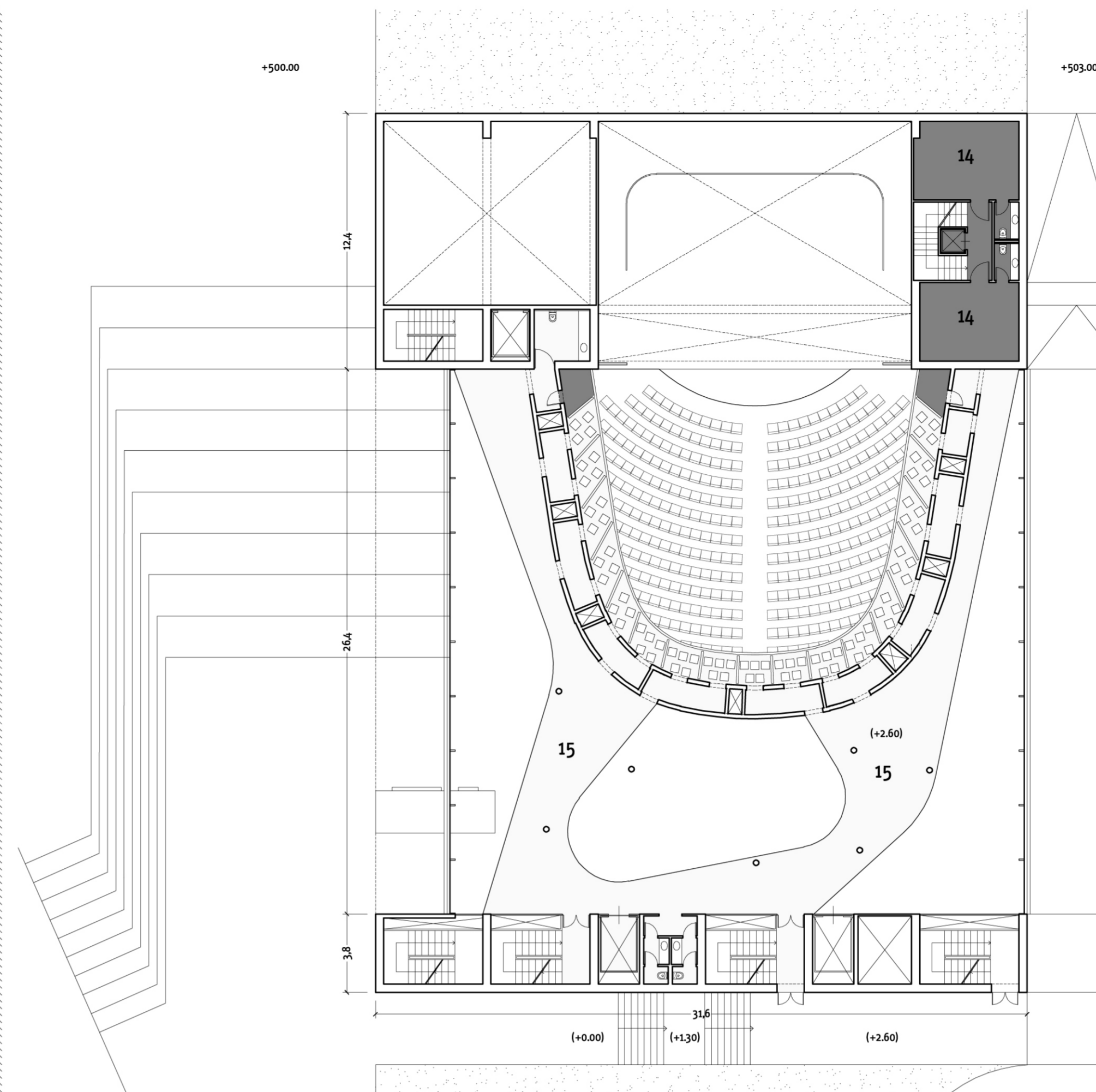
arch. Milena Farina
arch. Rebeca Tristan Esteban
Alexandra von Bassowitz
Fabrizio Bonatti
Marco Colaiacomo

d	c	b	a	REV.	DATA	DESCRIZIONE MODIFICA	M. F.	REDDATTO	APPROVATO	AUTORIZZATO	
				a	Dicembre 2004	Emissione	M. F.				Dicemb

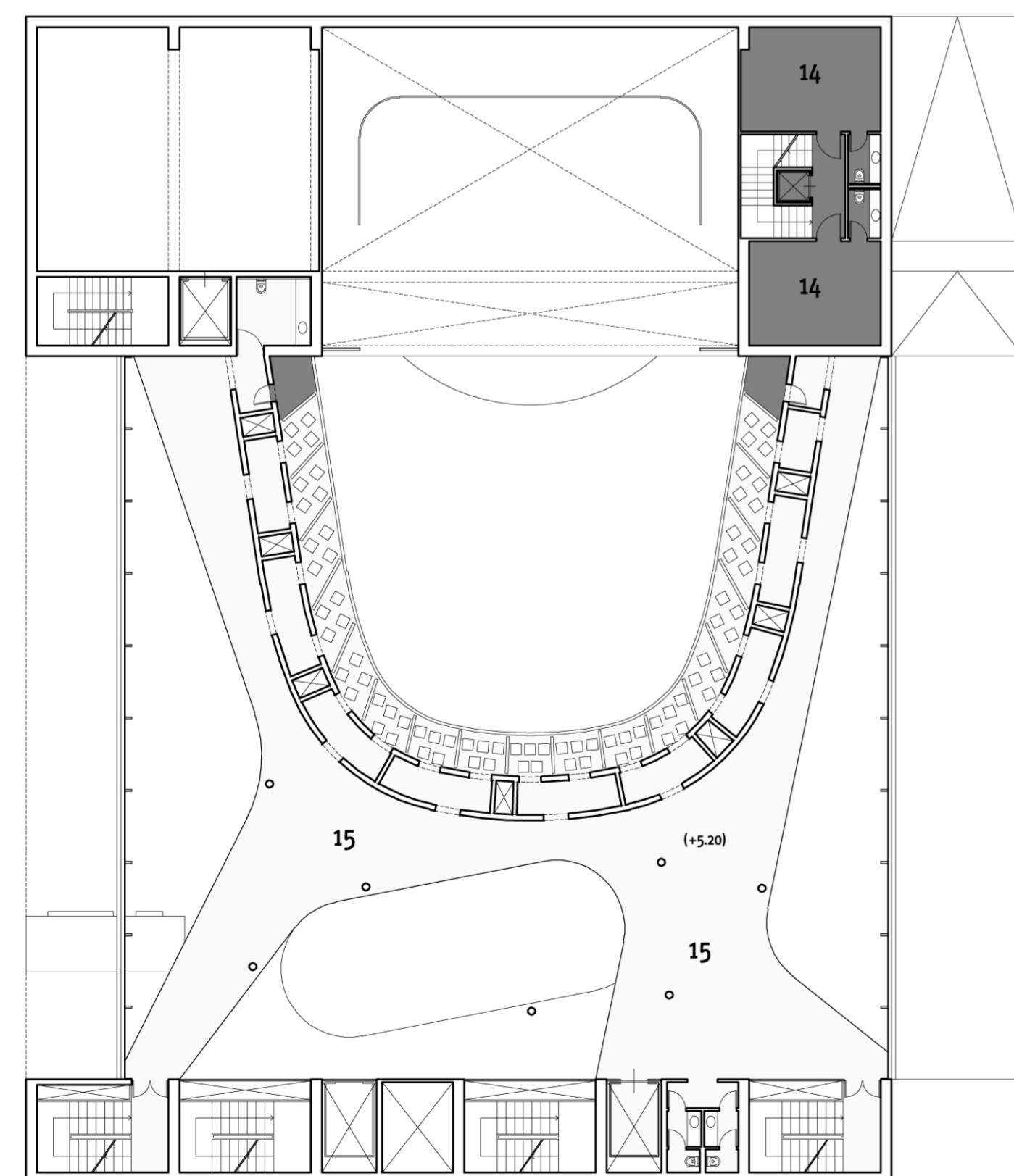
insula architettura e ingegneria srl via Ostiense, 177c 00154 Roma tel 06 5756182 fax 06 5758243 www.insulainrete.it e-mail in



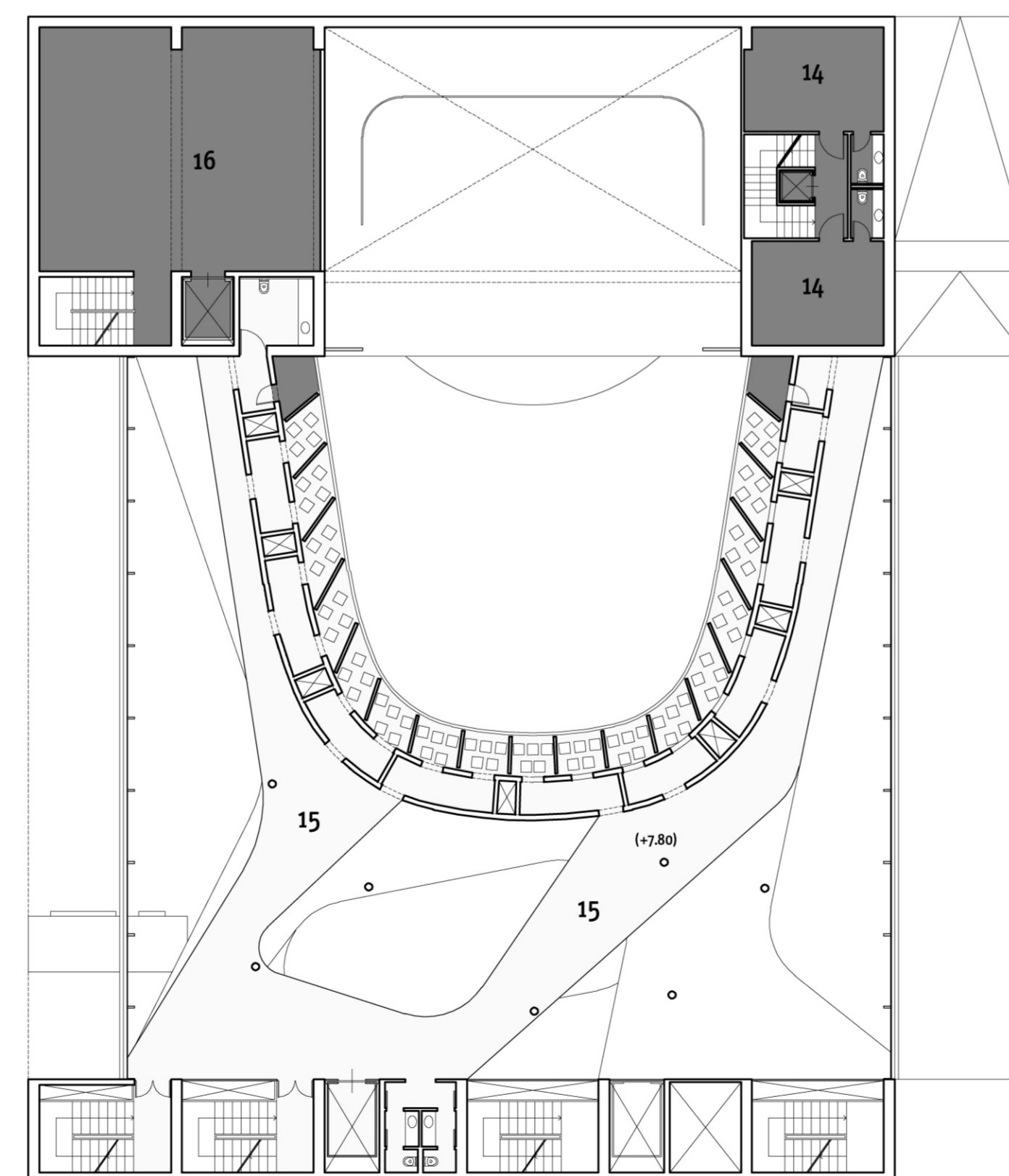
Pianta alla quota dell'ingresso e platea (+502.00)
316 posti a sedere



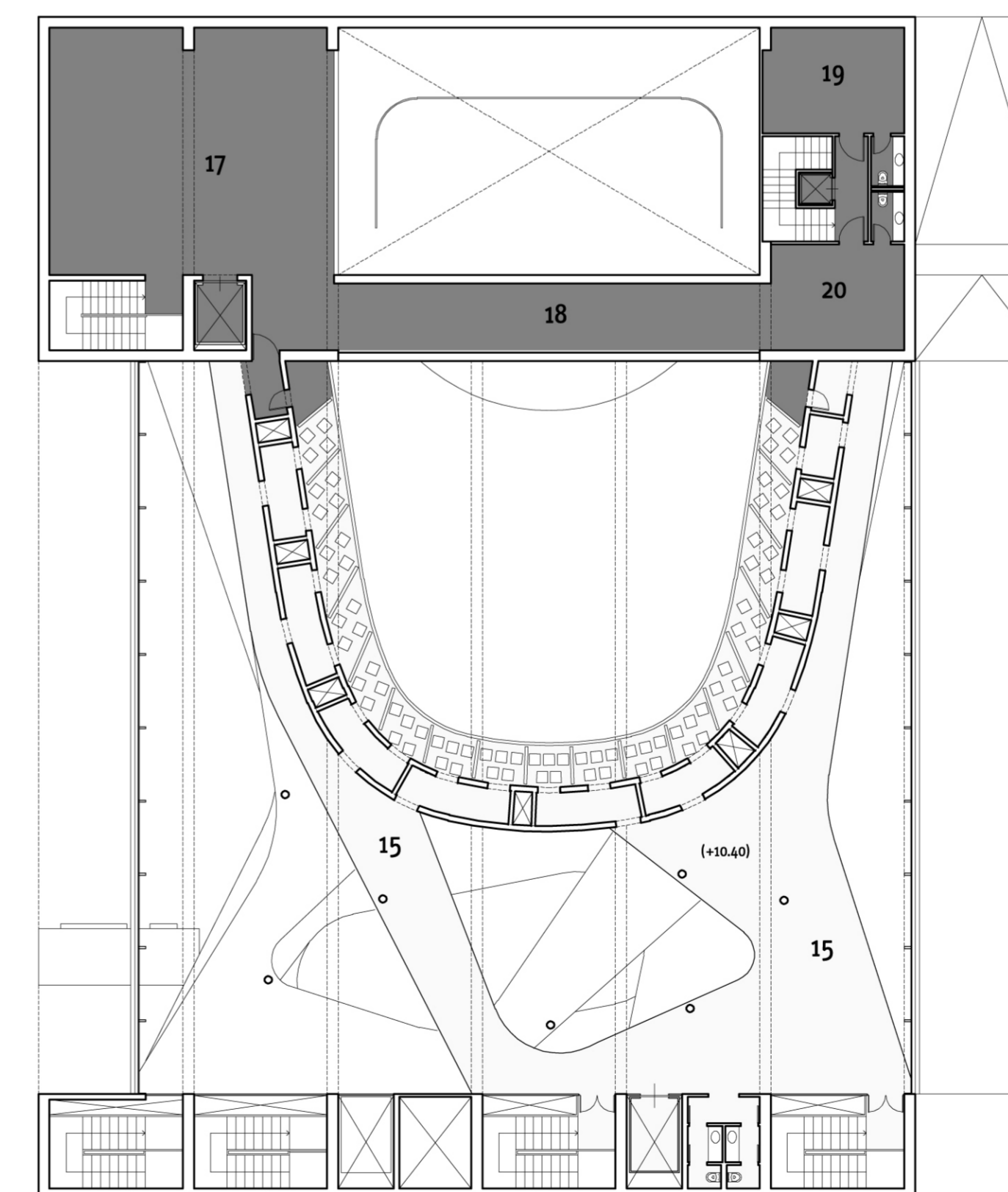
Pianta alla quota del 1° ordine di palchi (+505.00)
75 posti a sedere



Pianta alla quota del 2° ordine di palchi (+508.00)
75 posti a sedere



Pianta alla quota del 3° ordine di palchi (+511.00)
75 posti a sedere



Pianta alla quota del 4° ordine di palchi (+514.00)
75 posti a sedere

LEGENDA

- 1 ingresso
 - 2 biglietteria
 - 3 guardaroba
 - 4 foyer
 - 5 platea
 - 6 boccascena
 - 7 palcoscenico
 - 8 retropalco
 - 9 magazzino scene
 - 10 spazio attori fuori scena
 - 11 atrio
 - 12 piazza all'aperto
 - 13 bar
 - 14 camerini
 - 15 ridotto dell'ordine dei palchi
 - 16 laboratorio
 - 17 magazzino luce
 - 18 passaggio di servizio
 - 19 magazzini
 - 20 ufficio
- spazi aperti al pubt
 spazi per gli addetti